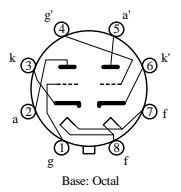


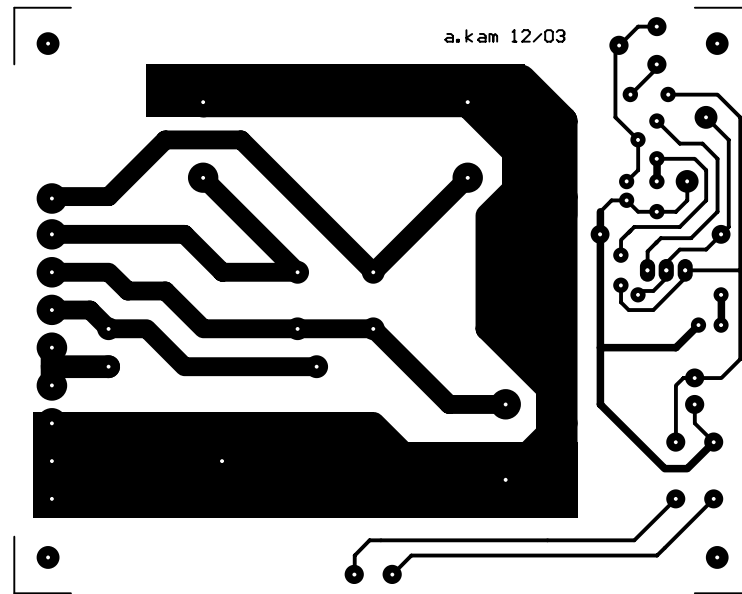
6D22S
 nap. żarzenia Uf - 6,3V
 prąd żarzenia If - 1,9A
 prąd wyjściowy Io - 300mA
 napięcie zarnik-katoda Ufk (-) 600V
 napięcie zarnik-katoda Ufk (+) 200V



6SN7/6H8C
 nap. żarzenia Uf - 6,3V
 prąd żarzenia If - 600mA
 nap. anodowe Ua - 250V (330max)
 prąd anodowy Ia - 9mA
 nap. siatki Ug (-) 8V (0...-24)
 napięcie zarnik-katoda Ufk (-) 200V
 napięcie zarnik-katoda Ufk (+) 100V
 wzmacnienie μ - 20

Ua - 315V
 Uf - 6,25V
 Ufk V1 - (+) 87V
 Ufk V2 - (-) 135V

Przedwzmacniacz lampowy OTL III
 T-OTL III-208



a.kam 12/03

